

FICHA 8 SECTOR INDUSTRIAL

En clase se hará referencia principalmente a las fuentes de energía y la evolución de la industria en España

1. Definiciones:

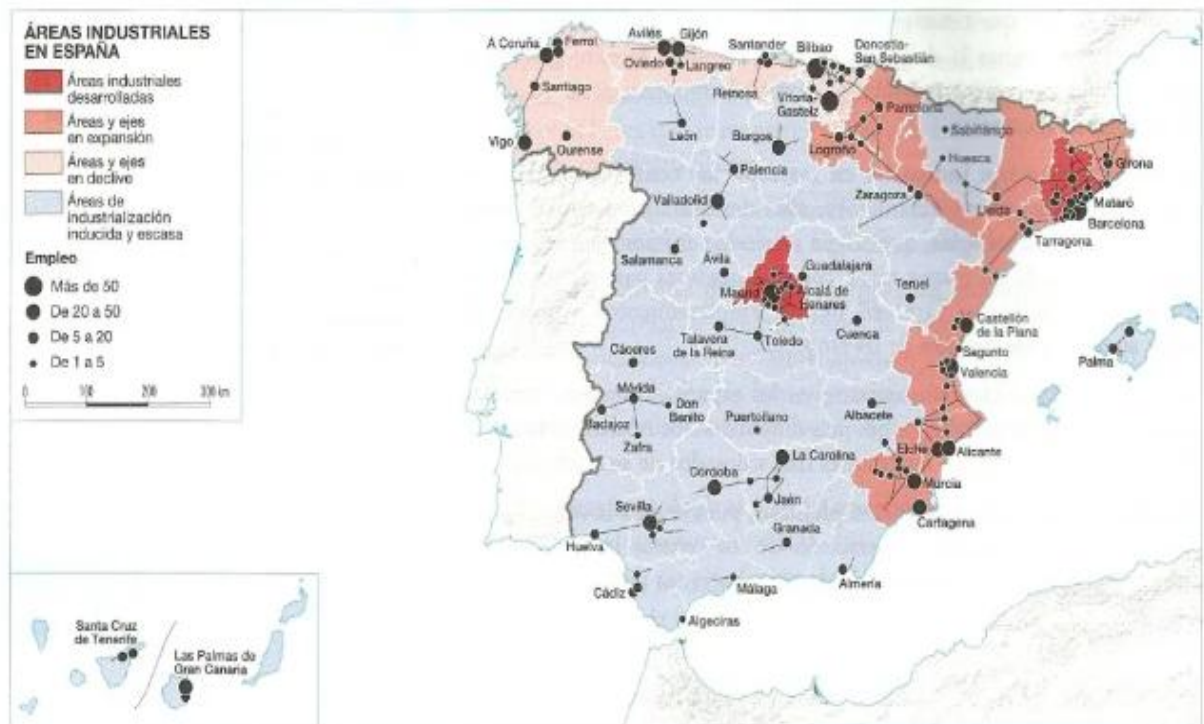
- Materia prima
- I+D+I
- Industria de bienes de equipo
- Polígono industrial
- Agroindustria
- Industria ecológica

2. Explique la producción industrial actual en el sector maduro

3. ¿Cuáles son los ejes y áreas industriales en declive actualmente?

4. Beneficios e inconvenientes de la energía eólica y nuclear.

5. Comente el siguiente mapa diferenciando las distintas áreas desarrollo industrial en nuestro país:



6. El mapa representa la estructura espacial y densidad industrial en 1975. Analícelo y responda a las siguientes preguntas:

- a) Diga el nombre de las Comunidades Autónomas que figuran en cada uno de los intervalos de Trabajadores/Km².
- b) Explique los contrastes industriales existentes entre el centro y la periferia españoles.
- c) ¿Ha cambiado sustancialmente esta situación a partir de 1975?. Explíquelo.
- d) Diga el nombre de las Comunidades Autónomas que tienen más de 16 trabajadores/Km²

e) Identifique y diga el nombre de las ciudades con más de 50.000 empleos situadas en las Comunidades Autónomas de Galicia, Asturias, Aragón, Castilla y León y Andalucía.

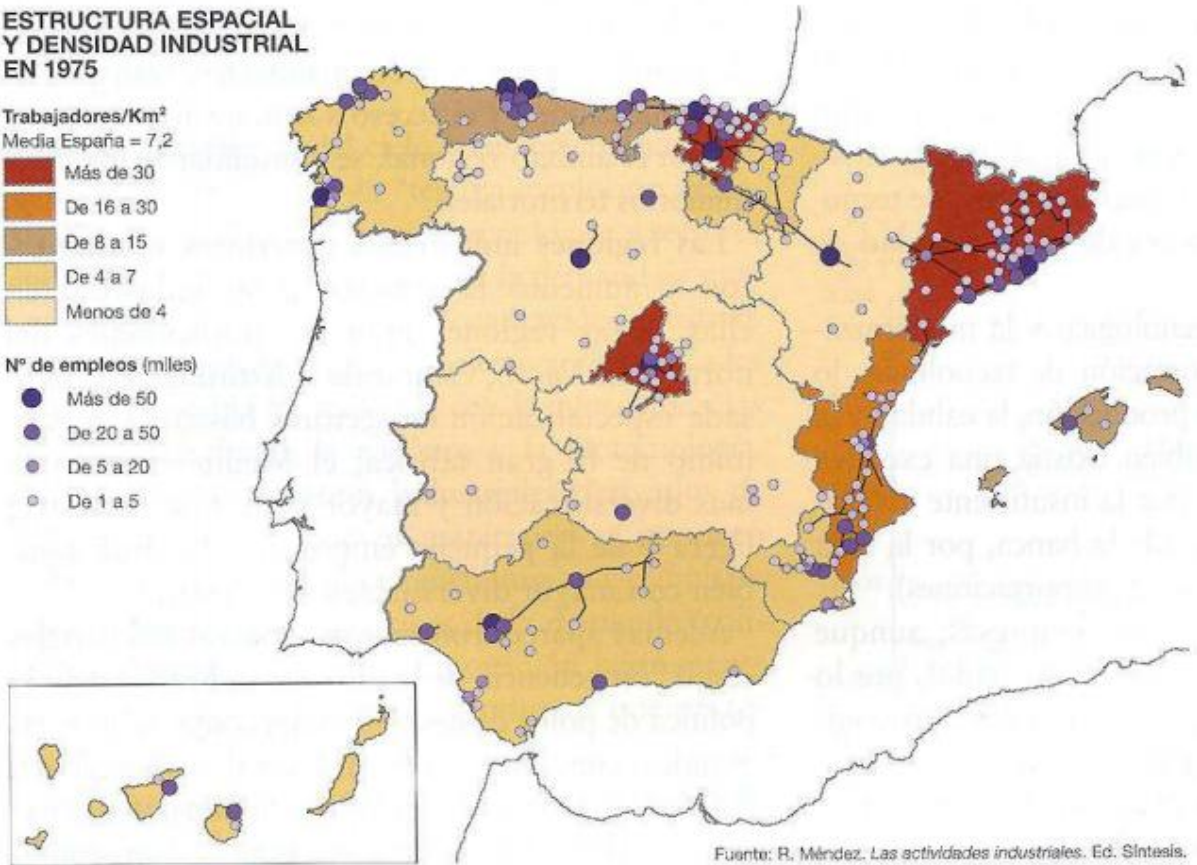
f) Explique los principales rasgos de la distribución espacial de la industria en España

ESTRUCTURA ESPACIAL Y DENSIDAD INDUSTRIAL EN 1975

Trabajadores/Km²
Media España = 7,2

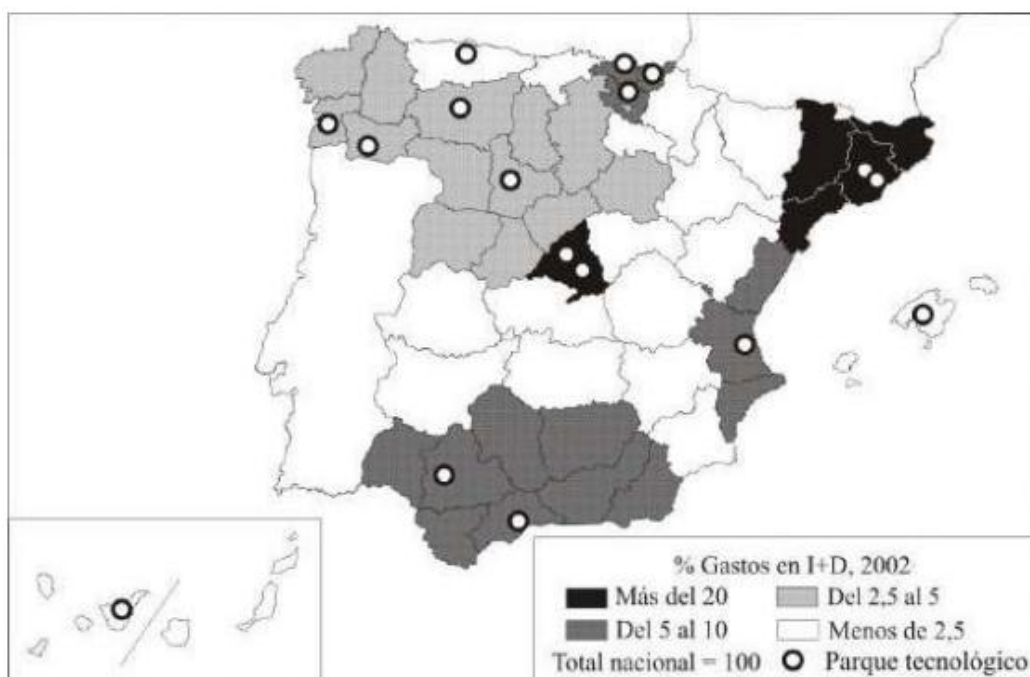


Nº de empleos (miles)



Fuente: R. Méndez. Las actividades industriales. Ed. Síntesis.

7. Parques tecnológicos por Comunidades Autónomas:



- a) Señalar las provincias en las que se localizan los parques tecnológicos.
- b) Explicar las características de un parque tecnológico.
- c) ¿Cuáles son los factores que determinan la localización de esta red de parques tecnológicos?