

**EXAMEN II GEOGRAFÍA PCE MAYO 2018**

**PRUEBA OBJETIVA**

- 1. ¿qué escala nos permite más detalle de observación?**
  - a) 1/100
  - b) 1/3000
  - c) 1/250
  
- 2. El paisaje es**
  - a) Bonito o feo
  - b) Un producto cultural derivado de la intervención humana en el medio físico
  - c) Un producto cultural de intervención humana sin importar las características del medio físico
  
- 3. Los paisajes asociados a la evolución geomorfológica de la caliza se denominan**
  - a) Kársticos
  - b) Blancos
  - c) Abruptos
  
- 4. Siempre que hay gota fría se produce:**
  - a) Una fuerte precipitación
  - b) sequía
  - c) Un embolsamiento de aire frío en altura
  
- 5. Un observatorio que muestra 10°C de temperatura media mensual en enero y 24°C en agosto y una precipitación anual de 475 mm se localizaría**
  - a) En cualquier punto de la costa mediterránea
  - b) en cualquier punto de la costa mediterránea que no sea la región sudeste, pues la precipitación en el sudeste es más baja.
  - c) estaría en la costa mediterránea, pero excluyendo el sudeste y el tramo situado al norte de las costas del Garraf (Barcelona)
  
- 6. La altitud máxima de España la podemos encontrar en**
  - a) Asturias
  - b) Andalucía
  - c) Canarias
  
- 7. El régimen fluvial mediterráneo se caracteriza por**
  - a) tener aguas bajas en verano si el régimen es natural
  - b) por sus abundantes caudales
  - c) porque en todos los meses lleva el mismo caudal, aunque el río no pase por una región kárstica

**8. La dinámica demográfica de las Comunidades Autónomas es**

- a) similar en todas ellas
- b) muy diferente según los casos
- c) de pérdida de población en todas las CCAA

**9. La agricultura cerealística es más característica del paisaje agrario de**

- a) Canarias
- b) Galicia
- c) Castilla y León

**10. ¿Qué indican las curvas de nivel de un mapa cuando están muy próximas entre sí?**

- a) Una fuerte pendiente
- b) Que hay mucha altitud
- c) Que estamos ante una llanura

**PRUEBA DE DESARROLLO**

**a) La Meseta. Deberá responder de forma breve a lo siguiente: sus características altimétricas y topográficas, origen geológico, extensión y límites geográficos, sus bordes montañosos, y ríos principales y unidades de relieve del interior meseteño.**

Las características altimétricas y topográficas de la Meseta serían las siguientes, en primer lugar se sitúa a 600-800 m, y la topografía esta constituida por penillanuras con montes isla. El origen geológico de la Meseta es un antiguo zócalo paleozoico.

Por otro lado, las unidades de relieve de la zona de interior se corresponden a: Sistema Central (sierras como Somosierra, Guadarrama, Gredos y Peña de Francia), Montes de Toledo en la submeseta sur, de ahí cabe señalar la sierra de Guadalupe. También existen cuencas sedimentarias falladas y rellenadas con sedimentos terciarios, conformando un relieve con páramos, campiñas y cuevas.

De los Montes de Toledo con menor altura destacando la sierra de Guadalupe. Las Cuencas sedimentarias del interior están falladas y rellenadas con sedimentos terciarios: conformando un relieve en páramos, campiñas y cuevas.

Por otro lado, los bordes montañosos y límites: conformados por el Macizo Galaico-leonés, Cordillera Cantábrica, Sistema Ibérico y Sierra Morena; depresión del Ebro y del Guadalquivir.

Por último, los ríos principales que surcan la Meseta son el Tajo, Duero y Guadiana.

**b) El clima oceánico (características, tipologías y regiones de clima oceánico en España):**

Las características principales del clima oceánico son:

- Precipitaciones: estas son abundantes y regulares, con más de 800mm. Las temperaturas son suaves y poseen una amplitud térmica  $<15^{\circ}\text{C}$ .
- Existen diversas tipologías de clima oceánico: de costa y de interior. El clima de costa tiene unos veranos frescos e inviernos moderados, con una baja amplitud térmica. Por otro lado, el clima oceánico de interior tiene temperaturas en invierno más frías y con una mayor amplitud térmica.
- Este clima se encuentra principalmente en la zona cantábrica y Galicia.

**c) Los paisajes vegetales de la España peninsular. Deberá desarrollar el siguiente guion: factores que influyen en la vegetación; tipos de paisajes vegetales en la España peninsular. Cite al menos dos especies arbóreas más características de los distintos tipos de paisaje vegetal.**

Los factores que influyen en la vegetación son: físicos, atendiendo al clima, relieve y suelos. Así como originalidades de la vegetación. También los factores humanos tienen una acción importante, principalmente en la degradación de la cubierta vegetal.

Los tipos de paisajes vegetales son:

1. Clima oceánico: está formado por el bosque caducifolio, la landa y los prados. Ejemplo: robles y hayas.

2. Clima mediterráneo: con bosque perennifolio y matorral (maquia y garriga)- ejemplo: encinas y alcornoques.

3. De ribera (bosques de ribera): en los márgenes de los ríos con especies como olmo, chopos, sauces... y también en terrazas fluviales con los que es un escalonamiento horizontal.

4. Paisaje vegetal de montaña: condicionado por el escalonamiento. Hay dos tipos de montañas según ese escalonamiento de la vegetación: montaña alpina y montañas peninsulares. Ejemplos: pinos, céspedes cacuminales, brezos...

5. Canarias: El paisaje de Canarias está igualmente condicionado por el escalonamiento de la vegetación con 5 pisos en el que cada uno tiene sus especies, ejemplos: drago.

**d. La evolución de la mortalidad en el periodo 1981-2015:**

La tasa de mortalidad se caracteriza por unas cifras bajas hasta 1981. A partir de esta fecha, aumenta ligeramente debido al envejecimiento de la población. Entre las

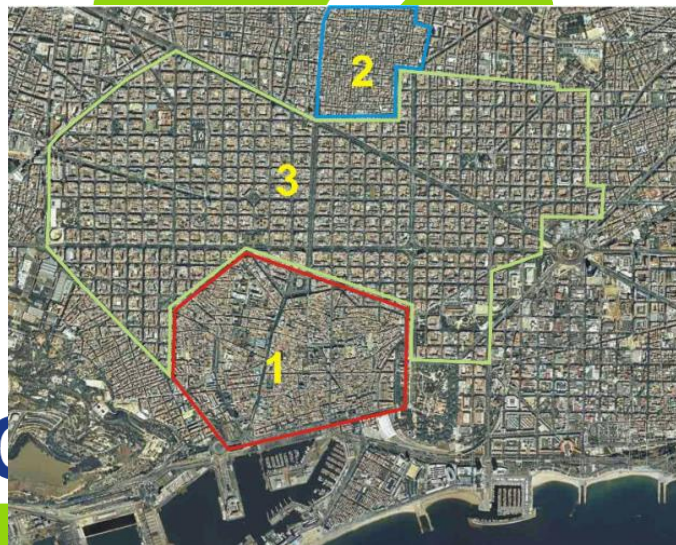
principales causas que podemos encontrar para esto son los problemas de enfermedades como el cáncer o de corazón, así como los accidentes de coche. También existen diferencias entre sexo y profesiones. Por ejemplo, las mujeres poseen una esperanza de vida mayor por razones biológicas con respecto a los hombres. Y entre profesiones destaca que cuanto menor cualificación, mayor es el índice de mortalidad por desempeñar trabajos de desgaste físico o por ser más peligrosos que otros.

### PRUEBA PRÁCTICA

#### Opción A

- Señale, en este plano de la ciudad de Barcelona, el sector que se corresponde con la ciudad vieja, histórica o preindustrial.

Indicado en el sector 1, delimitado con línea roja



- ¿En qué se diferencia el ensanche de la ciudad vieja?

El casco antiguo es la parte urbanizada de la ciudad desde su origen, que acumula elementos de las distintas etapas históricas por las que se sucede. (delimitado por murallas, variedad de planos según su inicio, valores históricos...). Consolidando la ciudad vieja como espacio terciarizado. Mientras que el ensanche pertenece a la etapa industrializada de las ciudades, creados a partir del siglo XIX. Naciendo como respuesta

a las necesidades y deseos de la burguesía. Adoptando un plano más articulado, rectilíneo, villas ajardinadas, etc. En este práctico, apreciamos un plano ortogonal en el que observan grandes avenidas y la diagonal de Barcelona que articula el espacio noroeste-sureste.

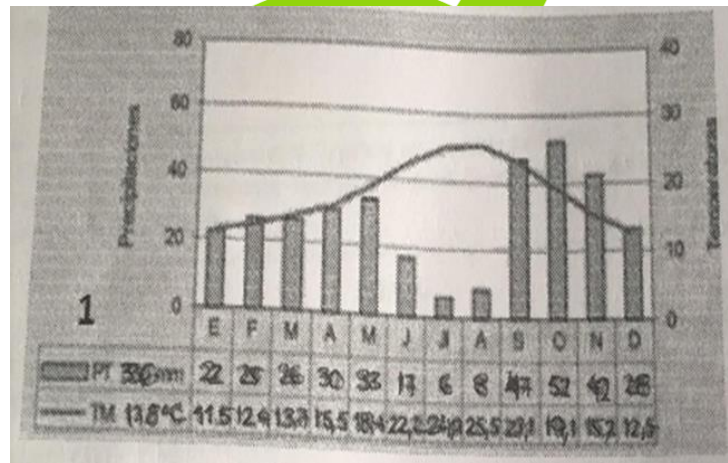
- ¿En qué año o época se diseñó este ensanche?

Segunda mitad del siglo XIX. (1860). Etapa de industrialización.

- ¿Quién fue su autor?

El autor del ensanche de Barcelona fue del urbanista Ildefonso Cerdá.

### Opción B



- Comente el climodiagrama (Temperatura mensual máxima y mínima, estacionalidad de las precipitaciones, etc.).

En el climograma se observa un volumen total de precipitaciones de 336 mm siendo una cantidad de precipitaciones escasas, distribuidas de forma irregular, con máximas a finales de verano y principios de otoño, y mínimas en los meses de verano. En las temperaturas vemos una media anual de 18,8<sup>o</sup>, con una temperatura mensual máxima en agosto (25,5<sup>o</sup>) y mínima en enero (11,5<sup>o</sup>). Siendo unos veranos calurosos (>22 grados) y unos inviernos suaves (>10 grados). Presenta aridez en 4 meses (mayo, junio, julio y agosto) siendo un clima semiárido

- ¿Qué amplitud térmica presenta?

Calculado por la diferencia entre el mes más cálido y el mes más frío, (agosto y enero respectivamente), nos indica una ATA 14<sup>o</sup>. Tipología: media (entre 12-16 grados)

- Defina el dominio climático en función de su comentario.

Es un clima mediterráneo marítimo, caracterizado por unas precipitaciones entre 300-800mm anuales, con unos veranos calurosos con más de 22 grados, y unos inviernos suaves con más de 10 grados. La ATA se estima entre 13-16 grados. Las precipitaciones, en forma de lluvia, caen de forma irregular. Destacando picos en los meses de otoño (octubre) y mínimos en verano (agosto) y presentando una aridez mensual de 4 meses, siendo un clima semiárido.

- ¿En qué región o sector de España situaría la estación termopluviométrica de este climodiagrama?

Se ubicaría en la costa mediterránea (excepto el SE), costa suratlántica, Baleares, Ceuta y Melilla

