

## FICHA 12 ARTE DE LA SEGUNDA MITAD DEL SIGLO XIX

*En clase se abordará principalmente a los diferentes estilos pictóricos, obras artistas y mención especial a Rodin en escultura*

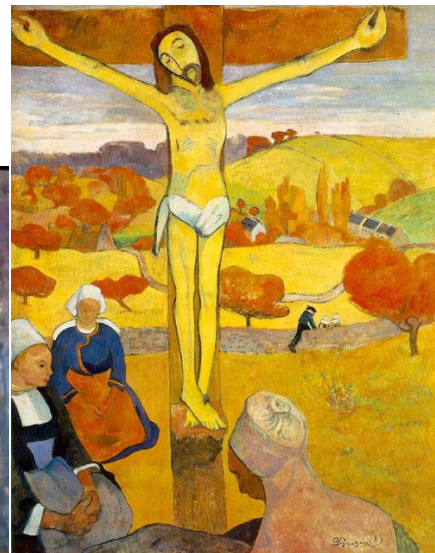
**1. Explique brevemente lo siguiente:**

- Romanticismo
- Realismo
- Puntillismo

**2. Artistas:**

- Ingres
- Cézanne
- Rodin

**3. Ayudándote de estas obras diga de forma breve en qué se diferencian el Impresionismo y Postimpresionismo**



**4. Menciona autor, estilo y características formales de la siguiente obra**

